

L'éveil de la Forêt



Sylvie et Arnaud

Projet agri-rural fondé sur l'accueil

C'est la rencontre d'Arnaud et Sylvie avec l'ancien moulin de Pont Maure sur la Montane en 2014 qui a construit leur projet rural multifacettes. Le lieu est restauré dans sa fonction historique de passage et d'échange par la création d'une activité d'accueil et de sensibilisation. Au fil des découvertes et des formations, le projet s'étoffe en incluant un volet apicole puis agricole afin de valoriser les possibilités offertes par le terrain.

En s'adaptant aux contraintes et en choisissant de prendre le temps pour sortir de l'impératif financier par la pluri-activité, le couple s'est intégré dans le tissu social local et a développé un projet global et cohérent au niveau territorial et personnel.



Contexte pédoclimatique

- | Altitude - 580-600 mètres
- | Climat - Océanique
- | Eau : La Montane (Rivière), Source potable, Mare, piscine naturelle (100 m²)
- | Parcelle agroforêt
Sol - Terre sablonneuse/granit gris
Orientation Nord
- | Milieux : Tourbière et zone humide / Forêt résineux / feuillus (fûtaie de châtaigniers)



Activités sur le lieu

Rénovation - lieu de vie, ancien moulin, bergerie

Accueil - Gîte ouvert en Février 2019 - A venir : Cabane atypique et Yourte

Ouverture parcours pédestre d'accès aux GR

Apiculture - régénération des colonies d'abeilles noires

Agroforesterie - 2 parcelles : Fruits à coques, plantes mellifères, champignons sur bûches, petits fruits, arbo, maraîchage,

Atelier création artistique et sensibilisation sur une technique/thématique – démarrage dans la saison 2019

Ouverture d'un parcours de **pêche** et remise en état cours d'eau (Fédération de pêche et Lycée Agricole de Neuvic)



Bâtiments et Matériels

Bâtiments

- 1 maison d'habitation rénovée - 100 m²
- 1 ancien moulin rénové en matériaux écologiques : Gîte - 2/4 personnes 55m², RdC -petit musée d'ethnologie + local pêcheur
- 1 grange (stockage) - 2 étages, 300m²
- 1 four à pain 30m²
- 1 serre walipini semi-enterrée 5m²
- Autre serre 20m²



Matériels

- 1 Tracteur Kubota 19 CV : benne, roto
- 1 Bétonnière
- 1 Séchoir solaire auto-construit
- 1 Forge
- location pelle mécanique (mare, butte)
- En construction ou à rénover**
- 1 bergerie à transformer en Gîte - 80 m², 6/8 p
- 1 bureau de 20m² - pilotis, murs terre/paille et toiture végétale (chantier participatif)
- 1 yourte : 2/4 personnes
- 1 cabane pilotis atypique : 2/4 p

Informations clés

- Pas de statut agricole
- 2 UTH
- 15 Ha
- 3 îlots de cultures :
1,5 Ha (Parcelle agroforêt),
400 m² et 1 Ha
- 4 Ruches

Durabilité

Stratégie économique

Achat du lieu avec des **fonds propres** puis **autofinancement** de l'intégralité des investissements par **pluri-activité**.

Auto-rénovation écologique (économie en faisant soi-même) ;
Premières années consacrées à la mise en place - formations, autorisation, raccordement eau / électricité, phytoépuration, bâtis.



Viabilité



Construite sur un temps long grâce à l'apport des activités extérieures (Sylvie - ATSEM ; Arnaud - Conducteurs de bus scolaire et graphiste Com' en Limousin)
L'objectif à terme que le lieu génère un revenu suffisant pour le couple, ce qui passera par la diversification des ateliers (accueil, ateliers, agroforêt ...)

Vivabilité



Temps de travail sur le lieu

Contraint par les horaires de travail extérieur.

Arnaud - présent en journée de 10h à 16h

Sylvie - vacances scolaires

Vacances

Pas vraiment de vacances prises, seulement quelques week-ends, par choix (le lieu un espace de villégiature) et non par contrainte

Environnement



Valoriser et augmenter la diversité du système :

Réhabilitation des zones humides

Implantation d'espèces mellifères

Phytoépuration d'une capacité de 25 personnes

Vie sociale et territoire

Réseau associatif extrêmement riche - Rucher du Limousin, CIVAM, Croqueurs de Pommes, Amis du verger de Sarran, ARSIS, La marche, Comité des fêtes, UDA (Union des associations)

"Ce sont des moments où tu t'obliges à sortir du lieu, allez à la rencontre des gens, faire autre chose"

Démarche de transmission et

de pédagogie - Chantier collectif et échanges

Commercialisation



Demande de label (VaoVert,

Écotourisme, Tourisme et handicap)

Inscription sur les plateformes de référencement en ligne

Clientèle ciblée sensible aux questions écologiques



• **Plasticienne et chargée de communication à Béthune**

Avant
2014

• **Installation à Pont Maure - Séminaire Explor'actif**

2014

• **Début du chantier d'acheminement eau/électricité pour la zone d'accueil (1 km) - Rénovation bâtiments**

2016

Cheminement

L'agroforêt

Création d'une forêt vivrière d'1,5 ha à destination pédagogique inspirée des expériences de Ben Falk, Ben Law et Sepp Holzer. Deux approches se complètent sur une même parcelle. En haut un tailli de châtaigner conduit en fûtaie sur lesquelles seront plantés différents types de grimpantes. En bas, à partir d'un terrain "nu" (coupe de pins en 2011), plantation d'une forêt comestible sur buttes permacoles et densifications : fruits à coques, petits fruits, vivaces et espèces maraîchères.



Objectifs

- | Nourrir les abeilles toutes l'année (sans sirop de sucre)
- | Production agricole avec des transformations simples et conservables
- | Ouvrir un espace de démonstration, voir d'auto-cueillette pour les résidents



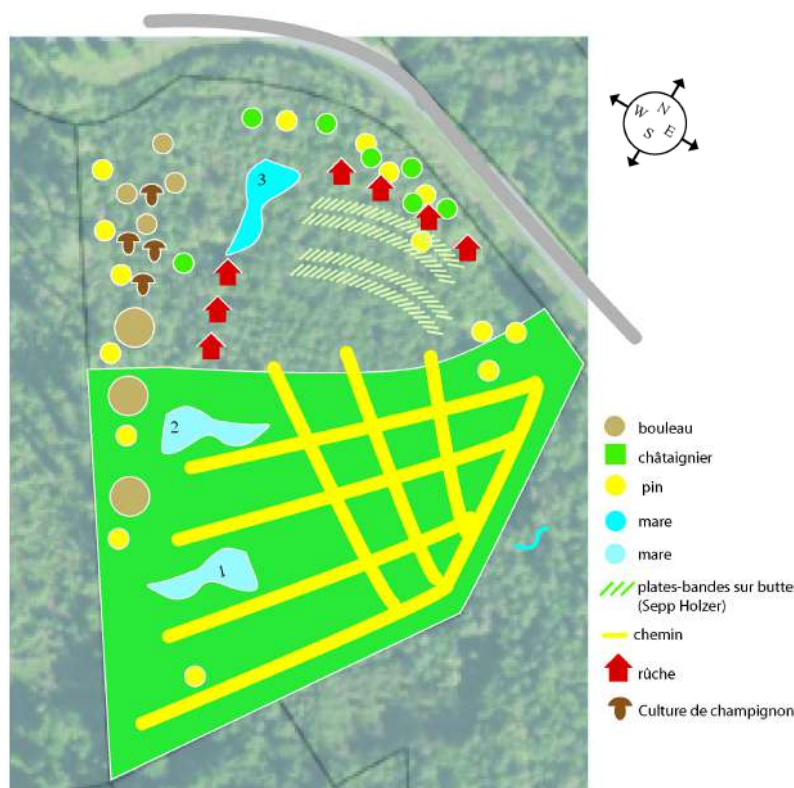
Solution techniques

- | Implantation d'un **piège à soleil** - jeu sur la taille des essences et plantation en "fer à cheval" (capte au maximum la chaleur du soleil et protège du vent)
- | Butte agroforestière - bois mort à l'intérieur agit comme une éponge
- | Cheminement de baissière en pente légère - **circulation de l'eau**.
- | **Mare** en contrebas (récupération d'eau, inertie thermique et point d'eau proche pour les abeilles).
- | Choix d'**espèces mellifères diversifiées** pour étaler le fleurissement sur la majeure partie de l'année.



Enjeux de la parcelle

- | Orientation Nord, il faut retenir la chaleur.
- | Peu d'eau disponible et pas de temps pour l'arrosage



Les ateliers création

| Teintures naturelles : fougères, brou de noix, gale du chêne, mûrier, fânes de carotte...

| Papier artisanal, papier mâché

| Meubles en carton

Les ateliers nature

| Stage développement durable

| Découverte de l'apiculture et des abeilles

| Initiation à la permaculture

" Initier les gens aux possibles "



• Construction du design avec le groupe production diversifiée sur l'agroforêt

2018

• Ouverture du gîte/ démarrage des ateliers

2019

• Rénovation et ouverture d'un deuxième gîte

2021

Contraintes

- Isolement
- Omni présence de la forêt et de l'eau

Atouts

- Valorisation de la diversité des milieux qui donne une cohérence au projet
- Intégration au territoire qui permet une redynamisation
- Terrassement : limite la pénibilité du travail à l'avenir et récupération de l'eau de pluie

Perspectives



A suivre

- Ouverture des cycles de formations
- Ouverture de l'éco-musée et de l'espace pêcheurs
- Étanchéification des mares et début de production de l'agroforêt
- Construction et ouverture de logements atypiques - Cabane et Yourte
- Ouverture d'un deuxième gîte

Retour d'expérience

Le temps est un atout à exploiter. Il faut utiliser les contraintes (administratives, financières) pour laisser le projet s'ancrer dans le territoire et s'adapter.

Profiter au maximum des opportunités de formation les premières années, quand le projet est encore en train de se dessiner, permet d'envisager des approches différentes, de rencontrer du monde et de gagner des compétences techniques.

Pour aller plus loin

Ben FALK, *Une ferme résiliente et productive pour vivre à la campagne*, 2013, Imagine un colibri.

Sepp HOLZER, *La permaculture de Sepp Holzer*, Imagine un colibri, 2011

Ben Law - Ecoconstruction et Sylviculture

Fédération des CIVAM en Limousin -

www.civam-limousin.com



CAM en Limousin

conception graphique

publication : août 2019



Paisan quo vai

Groupe Système Ferme de Productions Diversifiées

Groupe d'échange entre paysans, producteurs, porteurs de projets qui souhaitent faire vivre une agriculture respectueuse des humains, de la nature et des sols.

Plateforme d'échange en ligne : Paisanquovai.com

Contact : ewa.kan@civam.org - Tel : 0555260799

